

# COLORGEL

**Capacidad Hasta 40kg**

Horquilla fabricada en chapa estampada y sección giratoria con una pista de esferas, acabado galvanizado. Eje de la rueda remachado.



**RUEDA COLORGEL** – Compuesto termoplástico con PVC transparente. Dureza: 90 Shore A. (-10°C hasta +50°C) Inyectada con revestimiento en compuesto termoplástico con PVC transparente en diversos colores y núcleo en acrílico. Ideal para muebles, gira con mucha facilidad, requiriendo poco esfuerzo para el desplazamiento. No deforma bajo carga estática, presenta buena resistencia química y a los impactos moderados. Producida con material reciclable.

Rueda Giratoria	Rueda Fija	Rueda	(mm)	(mm)	(pol)		KG	(mm)	s/ freno (mm)	c/ freno FPI (mm)	c/ freno FP (mm)
Referencia											
GLAP 100 GEL	-	R 100 GEL	35	24	1/4"	Agujero Liso	30	48	32	-	-
GLAP 210 GEL	FLAP 210 GEL	R 210 GEL	50				40	65	43	70	53
GLAP 310 GEL	FLAP 310 GEL	R 310 GEL	75				50	92	56	84	56
GLAP 410 GEL	-	R 410 GEL	100				60	122	90	-	115

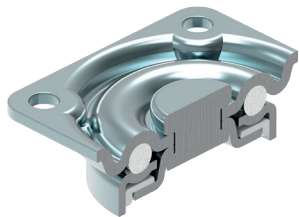
OBS.: AÑADIR EL COLOR DE LA RUEDA AL FINAL DE LA REFERENCIA. HORQUILLA DISPONIBLE TAMBIÉN EN ACABADO CROMADO.

## Fijaciones/Accesorios

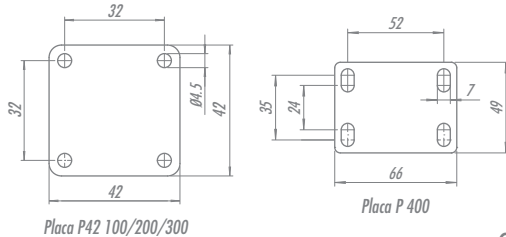
Fijación por Placa	Perno Roscado 3/8"NC X 25mm	Perno Roscado 3/8"NC X 50mm	Perno Liso Ø7/16" X 50mm	Buje de Nylon Ø10mm X 28mm	Buje de Nylon Ø12mm x 28mm	Buje de Nylon Ø15mm x 32mm	Buje de Nylon Ver tabla abajo
AP	AE	AEX	AEL	ALSH	ALSK	ALSJ	S

OBS.: FIJACIONES CON PERNO: ALTURA TOTAL ES MAIOR EM 3MM PARA RUEDAS 100/200/300.

## Sección Giratoria



## Tipos de Placa



## Opciones de Freno



FIJACIÓN POR BUJE DE NYLON	
REFERENCIA	MEDIDA (mm)
S1	Ø38
S2	Ø30
S3	Ø25
S4	∅ 40X40

## Colores de Rueda

